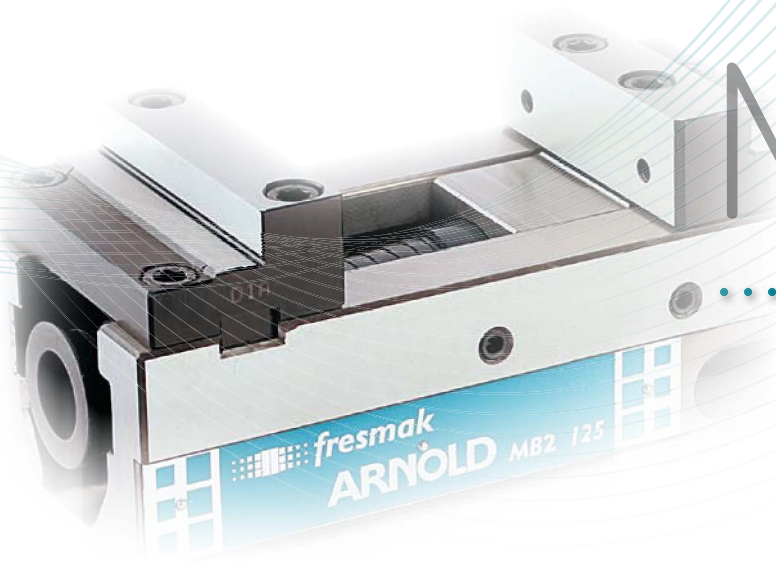


Mordazas



Las mordazas ARNOLD MB2 de alta presión son las mordazas más versátiles. Además, mantienen constante su longitud independientemente del tamaño de la pieza.

- Exactitud de 0,01 mm en la repetibilidad de amarre.
- Pueden ser sujetas a la mesa, bien por las cuatro bridas estándar que incorporan, o bien mediante cuatro tornillos por el interior del cuerpo.
- Aptas para trabajar en centros de mecanizado verticales y horizontales.
- Diseño versátil: Las bocas son intercambiables entre los modelos MB2.
- Ventanas laterales para facilitar la limpieza interior de las mordazas.
- Fuerzas de amarre de 40/50 kN según modelo y tamaño.
- Regulador de potencia opcional.
- Reenvío angular para la manilla bajo pedido.
- Opción de mordaza partida para piezas de mayor tamaño.

BOCAS ESPECIALES



Las mordazas ARNOLD MB2 tienen la posibilidad de trabajar con bocas mecanizadas según lo exija la geometría de la pieza.

ARNOLD MB2 Mecánica



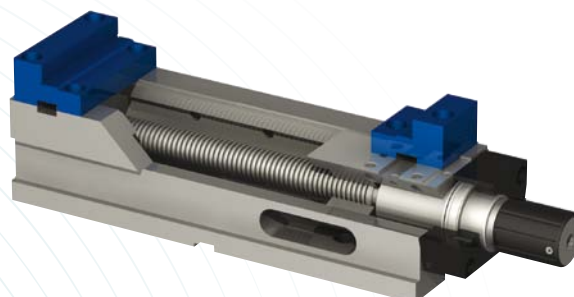
- Dotadas de un multiplicador mecánico de alta presión.
- Regulador de potencia opcional.
- Reenvío angular para la manilla bajo pedido.
- Opción en dos partes estándar.
- Características generales ARNOLD MB2 en página 24.

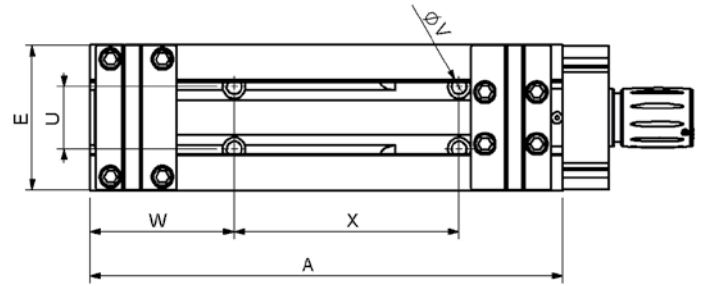
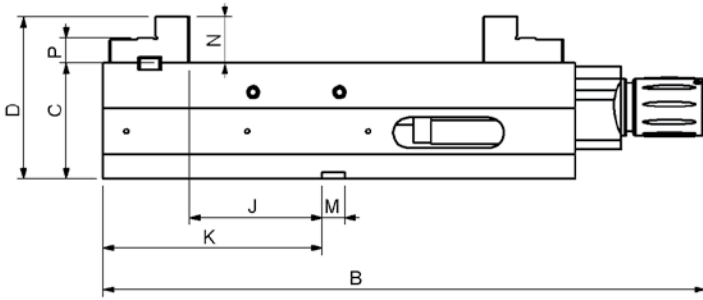
MORDAZA EN DOS PARTES



SET SUMINISTRADO

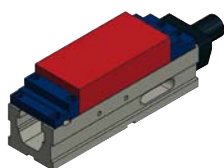
- Cuerpo base
- Husillo mecánico
- 1 juego bocas duras
- 1 manilla
- 4 bridas
- Manual de instrucciones



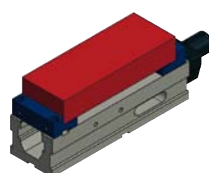


Tamaño	125	160
Arnold MB2 Mecánica	060 121 125	060 121 160
Arnold MB2 Mecánica con regulador	060 131 125	060 131 160
Arnold MB2 Mecánica en dos partes	060 123 125	060 123 160
Arnold MB2 Mecánica en dos partes con regulador	060 133 125	060 133 160
Fuerza de amarre (kN)	40	50
A	410	530
B	524	639
B (con regulador)	551	666
C -0.02	100	115
D	140	165
E	126	161
J +0.02	115	123
K	190	230
M H7	20	20
N	40	50
P	22	30
U	54	68
V	13	13
W	125	140
X	195	300
Peso (kg)	35	61
Amarres	125	160
Campo de amarre O1	0 - 254	0 - 310
Campo de amarre O2	80 - 334	120 - 430

Posibilidades de amarre



Campo de amarre O1



Campo de amarre O2

+ info

