

CATALOGO GUILLOTINAS FEYSAMA MODELO LLC.



DOTACION ESTANDAR (sitema vertical de corte)

- C.N.C digital TACTIL ELGO P-40.
- Sistema de corte vertical.
- Bloque hidráulico Bosch-Rexroth.
- Cuchillas inferior y superior de cuatro filos
- Angulo de corte ajustable automático.
- Separación de cuchillas automática.
- Tope posterior con husillo de bolas y barra cromada.
- Barra de tope trasero mecanizada regulable y abatible.
- Soportes frontales de chapa de 1.5m y brazo de escuadreo.
- Rejas de protección abatibles delanteras con detectores y fotocélulas traseras.
- Mesa con bolas.
- Cuello de cisne.
- Rampa posteriores para la chapa cortada.
- Diseño propio.
- Normativa CE 13985 certificado por Bureau Veritas.



C.N.C ELGO P-40



1.- Diseño propio de nuestras guillotinas especialmente orientado a la posibilidad de ajustar fácilmente cualquier componente de la máquina, sin la necesidad de grandes conocimientos de mecánica o de un técnico cualificado. **No vendemos máquinas nuevas que diseñan otros.**

2.- Pisadores de goma para no marcar las chapas a cortar.

3- C.N.C Táctil Elgo P40 de control de todos los movimientos y ajustes automáticos de la maquina. Introduzca el espesor y la máquina se regula sola.

4- Brazos de apoyo y de escuadre ranurado y milimetrado con tope delantero.

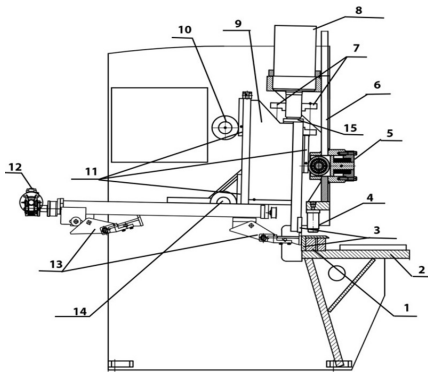
5- Tope trasero con husillo de bola patín y guía. Transmisión por correa dentada silenciosa y barra tope mecanizada y abatible.

6- Bloques hidráulicos y certificaciones de la "CE" en abaladas por BURAU VERITAS

7- Ángulo variable en la inclinación de las cuchillas gestionado por C.N.C según el grueso de chapa a cortar.

8- Separador de cuchillas gestionado por C.N.C según el grueso de chapa a cortar

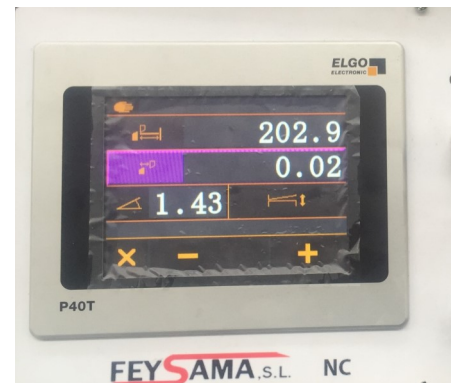
9- Mesa de bolas de fácil deslizamiento de las chapas a cortar.



1.- Diseño propio



2.- Pisadores de nylón



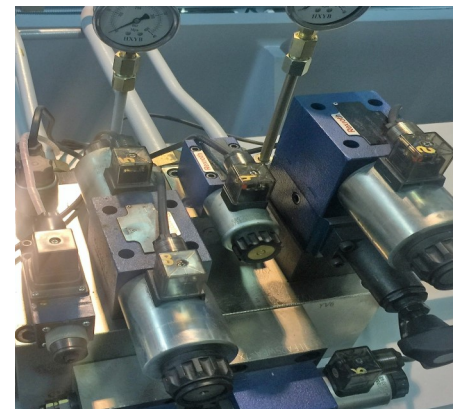
3.- C.N.C Elgo P-40



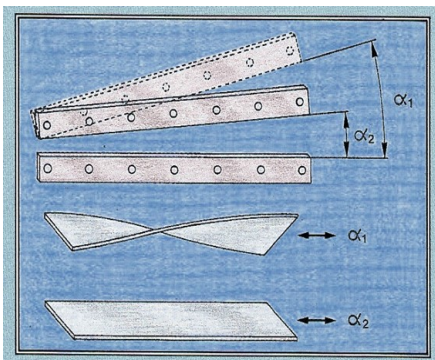
4.- Soportes Frontales



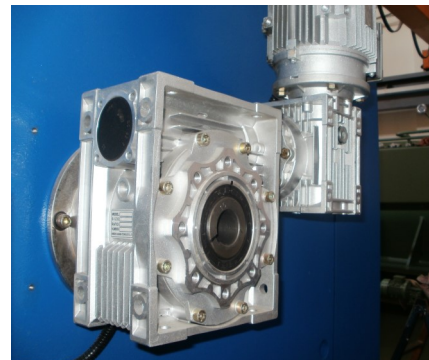
5.- Husillo de bolas.



6.- Bloques Bosch-Rexroth



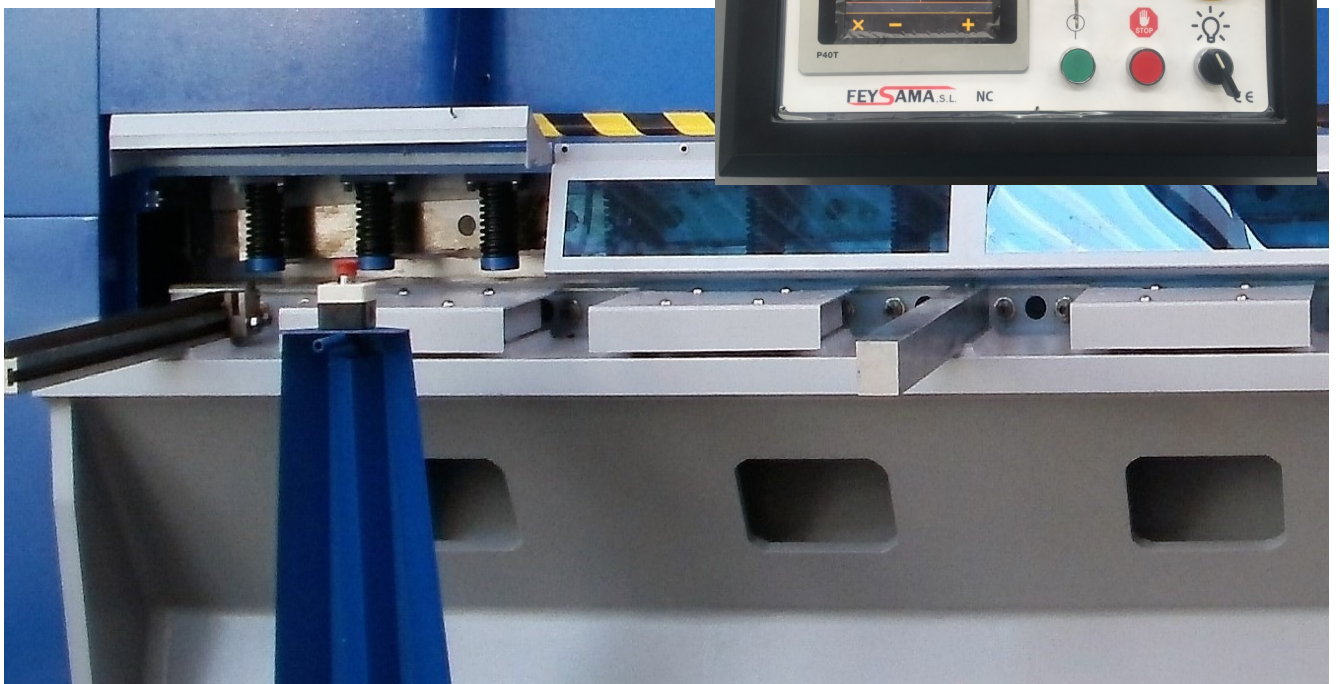
7.- Inclinación de cuchillas



8.- Separador de cuchillas



9.- Mesa de bolas





Modelo	Espesor de corte (mm)	Longitud de corte (mm)	Escote (mm)	Golpes / minuto	Longitud del tope trasero (mm)	Ángulo de corte (grados)	Potencia del motor principal (KW)	Longitud (mm)	Ancho (mm)	Alto (mm)	Peso (kg)
6x3200	6	3200	120	9	800	1°30'	8	3960	1630	1650	6300
6x4000	6	4000	120	8	800	1°30'	8	4740	1630	1720	8400
8x3200	8	3200	120	8	800	1°30'	8	3960	1710	1710	6800
8x4000	8	4000	120	8	800	1°30'	8	4740	1710	1780	8800
10x3200	10	3200	150	9	800	1°30'	11	3960	1710	1710	8400
10x4000	10	4000	150	8	800	1°30'	11	4740	1710	1780	10200
12x3200	12	3200	150	9	800	2°	19	3960	2150	2000	10800
12x4000	12	4000	150	8	800	2°	19	4740	2150	2100	13000
12x4500	12	4500	150	8	800	2°	19	5240	2150	2100	21000
16x3200	16	3200	150	8	800	2°30'	22	3990	2250	2200	13000
16x4000	16	4000	150	8	800	2°30'	22	4790	2250	2350	15600
16x6000 *	16	6000	150	7	1000	2°30'	22	7000	2600	2700	34000
20x3200 *	20	3200	150	7	1000	3°	22	4150	2350	2500	18500
20x4000 *	20	4000	150	7	1000	3°	22	4850	2600	2700	21500
20x6000 *	20	6000	150	7	1000	3°	22	4150	2950	3000	42000